

Synthèse du rapport sur le prix et la qualité du service public de gestion et de valorisation des déchets année

L'année 2024 a été marquée par des évolutions majeures des déchèteries. Ces équipements essentiels dans le cycle de gestion des déchets ont réceptionné près de 10 000 tonnes de déchets en 2024 sur notre territoire.

L'ouverture de la nouvelle déchèterie communautaire de Pouldreuzic en mars 2024 a permis d'améliorer l'accueil des usagers sur ce site. L'extension des horaires d'ouverture de la déchèterie de Plonéour-Lanvern désormais ouverte tous les matins du mardi au samedi permet une accessibilité accrue à ce site aux habitants du territoire.

Enfin, la mise en place de la responsabilité élargie du producteur des produits et matériaux de construction et du bâtiment (REP PMCB) a permis de mieux valoriser certains flux de déchets.

En parallèle, la Communauté de Communes du Haut Pays Bigouden a poursuivi ses efforts dans la sensibilisation au tri des déchets et la prévention notamment concernant la pratique du compostage et de la gestion des déchets verts par l'organisation de soirées compost et ateliers de jardinage au naturel.

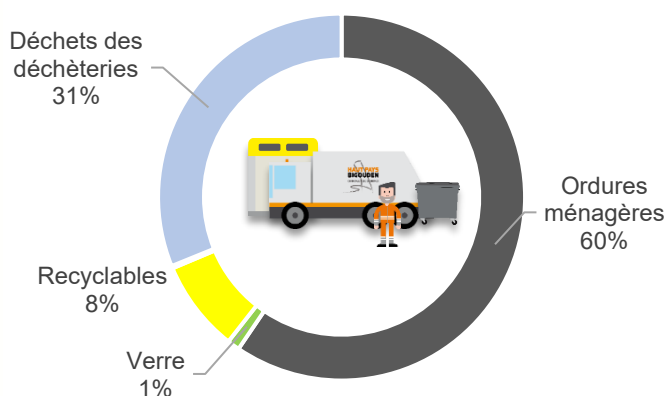
Jean-Claude MARLE

Vice-Président à la gestion et valorisation des déchets

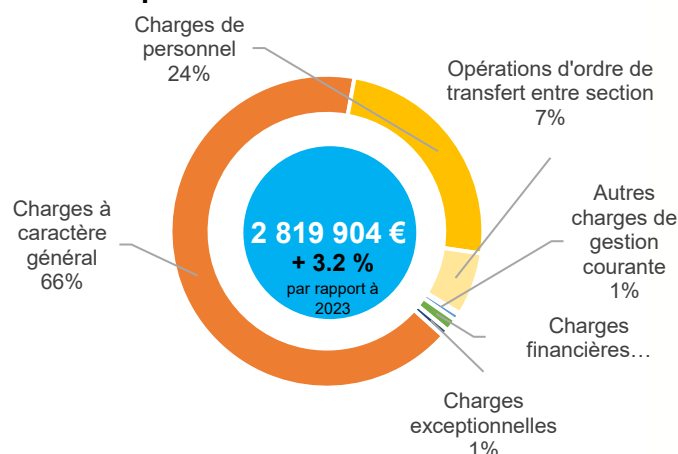
Les indicateurs financiers 2024

124.90 € TTC /habitant pour la gestion de l'intégralité des déchets

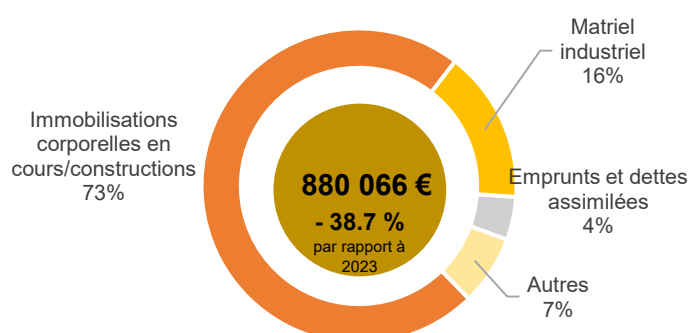
Répartition des coûts par **catégorie de déchets** :



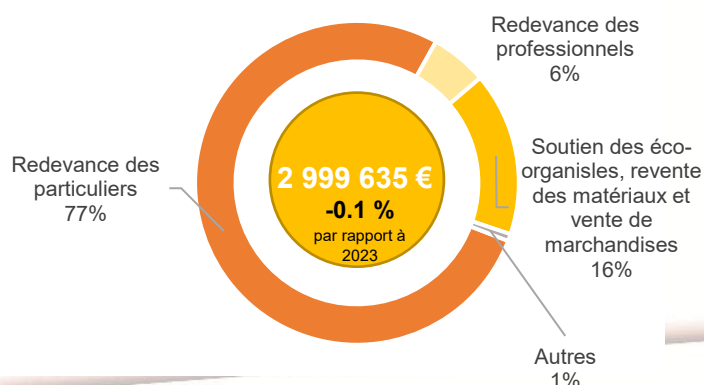
Les dépenses de fonctionnement



Les dépenses d'investissement



Les recettes de fonctionnement



Le territoire et le service public de gestion des déchets

18 529 habitants
10 communes

+ de 900
points de collecte OM et tri

16 231 t de déchets
collectées et traitées en
2024

2 déchèteries

Agents : 16,14 ETP
(hors services support)

3 BOM (bennes à ordures ménagères)

La Collecte

- 2 % par
rapport à
2023

Ordures ménagères :
4 004.86 t soit **210**
kg/an/hab

Recyclables (verre,
multimatériaux, cartons) :
2 238 t soit **120** kg/an/hab

+ 0.1 %
par rapport
à 2023

+ 16 %
par rapport
à 2023

Déchèteries :
Près de 9 840 t soit **530** kg/an/hab
(dont 44 % de végétaux et 21 % de déchets
inertes)

Le Traitement

Incineration et valorisation
énergétique : 5795 t

Valorisation matière et
recyclage : 3594 t

Valorisation organique :
4324 t

Stockage et
enfouissement :
2503 t

85% de valorisation (recyclage, énergétique, organique)

La prévention et la sensibilisation

200 composteurs vendus

- Nouveaux supports pour le tri et le compostage
- Troc Textile 7^{-ème} édition
- Lutte contre les déchets abandonnés